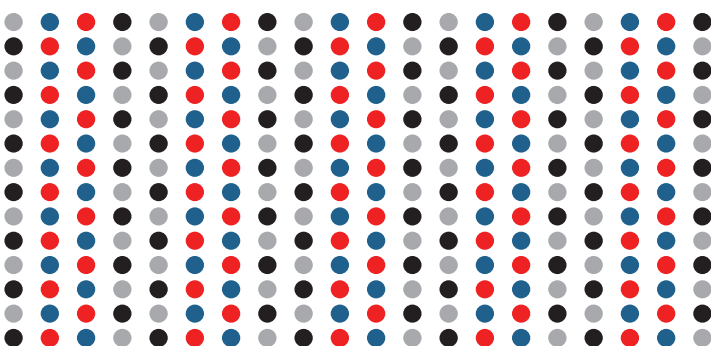




Un apoyo útil, fácil y rápido para el trabajo colaborativo de todos los días

Wiki

Con nuestra herramienta usted podrá interactuar con sus pares iniciando una discusión o participando en las ya creadas, agregando información, modificando el contenido publicado, subiendo archivos o creando nuevas páginas.



¿Quiénes pueden usar Wiki?

Wiki está disponible para todas las comunidades de investigación y miembros de las instituciones socias de las Redes Nacionales que integran RedCLARA y están registrados en **colaboratorio.redclara.net**. Éste, al igual que los demás servicios de Colaboratorio, puede integrarse a los portales de las redes latinoamericanas y europeas.



¿Cómo usar Wiki?

- 1 Ingrese a Colaboratorio de RedCLARA**, vaya a "Comunidades" y seleccione aquella en la que desea colaborar.
- A través de la barra de descripción, **ingrese al Wiki**.
- Usando las opciones de "Herramientas" y "Subir un archivo", puede **explorar el contenido publicado y contribuir**.
- Usted tiene la posibilidad de **subir documentos a las distintas discusiones**. Algunos de los formatos que el sistema admite son: jpg, doc, pdf, ppt y zip.

*Mayor colaboración,
mejor comunicación*

Para conocer más sobre Wiki, revise el video del servicio:

www.elcira.eu/tutoriales.html